

# BAU KING

## Mischfassaden.



...wir handeln.

---

## Impressum

### Herausgeber

BAUKING AG  
-Marketingabteilung-  
Reiterweg 2  
58636 Iserlohn  
Tel 0800 2285464  
info@bauking.de  
www.bauking.de

### Redaktion

Simone Miaskowski  
Stefan Hartmann

### DTP-Realisation

aliaz werbeagentur

### Industriepartner

Knauf Gips KG  
Knauf Aquapanel  
Laukien  
OSMO  
Wienerberger

### Haftung

Alle Rechte vorbehalten, Nachdrucke, auch auszugsweise,  
nur mit ausdrücklicher Genehmigung des Herausgebers.

Alle Angaben ohne Gewähr. Abweichungen bzw. Änderungen der Produkte und Dienstleistungen durch den Herausgeber und die Lieferanten vorbehalten.

---

## ... der erste Eindruck zählt.



Marcel Strehse, Vertriebsbereichsleiter Fassade & Putz

Seit Jahren verändern sich die Ansprüche in Sachen Bauphysik, Technik, Brandschutz und insbesondere bei Design und Architektur im Bauwesen! Speziell die repräsentativen Merkmale eines Gebäudes werden immer entscheidender, sowohl für den Bauherren und die späteren Nutzer, als auch für Planer und Fachhandwerker, denn letztendlich sind diese Merkmale die Visitenkarte eines Gebäudes und entscheiden über Attraktivität, Anspruch und Wahrnehmung!

Bei den meisten Gebäuden ist und bleibt, alleine aufgrund der größten Fläche, die Fassade der entscheidende Bereich in der Wahrnehmung des Betrachters, und somit ist in Sachen Design und Architektur diesem Bereich die höchste Aufmerksamkeit zu widmen!

Die Fassade lässt in den meisten Fällen den sogenannten „ersten Eindruck“ entstehen und löst bei dem Betrachter Gefühle aus, die über Interesse oder Desinteresse, über Behagen oder Unbehagen entscheiden!

Im Trend der letzten Jahre konnte man sehr klar beobachten, dass die Zeiten der reinen Umsetzung von Vorgaben der Energieeinsparungsverordnung (EnEv) in der Fassade wieder dem Interesse an attraktiven und individuellen Fassaden weichen und der Anspruch in Sachen Design und Architektur überproportional wächst.

In der Fassade haben sowohl der Bauherr als auch der Planer und Fachhandwerker die Möglichkeit zu zeigen, welchem Anspruch sie gerecht werden wollen und können!

Mit der richtigen Mischung und Anordnung von verschiedensten Fassaden-Materialien lassen sich sehr ansprechende und individuelle Fassaden gestalten und eine eigene „Handschrift“ verwirklichen.

In Zusammenarbeit mit den führenden Herstellern von Fassadenmaterialien haben wir, die BAUKING AG, es uns zur Aufgabe gemacht, gemeinsam an diesem Thema zu arbeiten und aus einer Hand die Rahmenbedingungen für die richtige Beratung, Planung und Ausführung von Mischfassaden zu schaffen.

... die richtige Mischung macht's!

Herzlichst

Ihr Marcel Strehse  
Vertriebsbereichsleiter Fassade & Putz



## Gestaltung.

Mischfassaden sind die individuellste Gestaltungsform von Fassaden. Durch die Kombination verschiedenster Fassadenmaterialien sind der Gestaltung quasi keine Grenzen gesetzt! Wir haben in der Architektur der vergangenen Jahrzehnte und Jahrhunderte schon verschiedenste Varianten von Fassadengestaltungen erlebt, ob nun aus der Historie die romanischen oder gotischen Prägungen von Fassaden, in der Folge die Zeiten der Renaissance, Barock und Klassizismus über Gründerzeit und Jugendstil bis hin zum Bauhausstil.

Geografisch erlebten und erleben wir historisch gewachsen unterschiedlichste Entwicklungen in der Fassadengestaltung: von Naturstein und Putzfassaden über Ziegel- und Klinkerfassaden, in Teilen Deutschlands auch Schieferfassaden bis hin zu Betonfassaden und im Laufe der sich zunehmend weiterentwickelnden Materialien Fassaden aus Metall und Plattenwerkstoffen verschiedenster Art.

Durch die Entwicklung der unterschiedlichen Epochen der Architekturgeschichte haben wir also praktisch fast alles gesehen, könnte man denken, aber ALLE diese Fassaden haben eines gemeinsam: Sie sind fast alle weitestgehend homogen! Mit der Mischfassade öffnet sich diese architektonische Abfolge der Dinge, die wir schon kennen, und es öffnet sich eine bunte Vielfalt von fast unbegrenzten Möglichkeiten.



## Formen & Farben.

Durch die unterschiedlichsten Materialien in verschiedensten Formen und Farben ergeben sich fantastische Möglichkeiten, bestimmte Eindrücke und Stimmungen zu vermitteln und zu erzeugen! Das Farbspektrum im Bereich von Putzen, Metall- und Holzoberflächen ist fast unbegrenzt. Im Bereich von keramischen Bekleidungen wie Ziegel, Klinker und entsprechenden Riemchen gibt es je nach Art des verwendeten Tones verschiedenste Nuancen, die mit Zuschlägen und unterschiedlichen Brenntemperaturen beeinflusst werden und somit eine natürliche Farbvielfalt entwickeln können.

Im harmonischen Einklang kombiniert, können hier sensationelle Ergebnisse in der Fassadengestaltung zum Ausdruck gebracht und Eindrücke vermittelt werden.

## Funktion.

Die Fassade hat natürlich neben den gestalterischen Gesichtspunkten auch funktionale Anforderungen zu bestehen. So sind Lage, Ausrichtung und Kubatur von Gebäuden und damit von Fassaden entscheidend für die richtige Planung einer Fassade, denn Beanspruchung und Bewitterung sind maßgebliche Planungskriterien! Das Spektrum von unterschiedlichsten Materialien bietet auch hier beste Möglichkeiten, die richtigen Materialien für die gestellten Anforderungen zu finden und zu definieren. Eine intelligent geplante Mischfassade sieht z.B. auf der sogenannten Wetterseite Materialkombinationen vor, die den Wetterbedingungen trotzen und auch nach vielen Jahren der Nutzung dem Betrachter noch einen schönen Eindruck vermitteln.

Eine Mischfassade lebt, und Sie leben mit ihr!



# Vorgehängte Fassade mit Riemchen.

Wertbeständige Riemchenfassaden rechnen sich auch für den Objektbau. Sie sind eine dauerhafte und wirtschaftliche Alternative zu Putz beziehungsweise eine sinnvolle Ergänzung. Riemchen können in ihrer Vielfalt architektonisch stilvolle Highlights setzen und die Fassade schützen.





## Stilvolle Elemente einer Mischfassade.

Während Riemchen sich bei vorwiegend glatter Front durch flächigere Farbnuancen unterscheiden, stellt die Industrie Planern und Bauherren seit einiger Zeit weitere Oberflächen- und Farbeffekte zur Verfügung. Unregelmäßige Pigmentierungen, Kohlebrandeffekte, der Eindruck geschlämter Flächen sowie rustikale Unebenheiten erhöhen die Ausdrucksstärke.

Planer und Architekten haben mit einem vielfältigen Riemchen-Sortiment noch mehr Möglichkeiten zur individuellen Gestaltung von Fassaden. Investoren tragen mit einer Riemchenfassade zum Werterhalt ihrer Immobilie bei, denn im Vergleich zu Putz entfällt das Streichen in regelmäßigen Intervallen. Riemchen sind auf Jahrzehnte hin wartungsfrei und bieten verlässlichen Schutz gegen Witterungseinflüsse, Algen- oder Pilzbefall sowie Beschädigungen.

Durch optimierte Herstellungsverfahren werden Klinkerriemchen gleich als Riemchen hergestellt und gebrannt. Das macht sie zu einer preislich attraktiven Lösung. Weiterer Vorteil: Die Wasseraufnahme beträgt  $\leq 3$  Prozent. Die Riemchen können daher auf Vorhangfassaden, WDVS aus Polystyrol oder Mineralwolle oder auch direkt auf die massive Wand aufgebracht werden.

### Eine Auswahl an Farb- und Oberflächenvarianten:



WB-Line R 202 (Glatt)



WB-Line R 203 (Glatt)



WB-Line R 204 (Glatt)



WB-Line R 205 (Glatt)

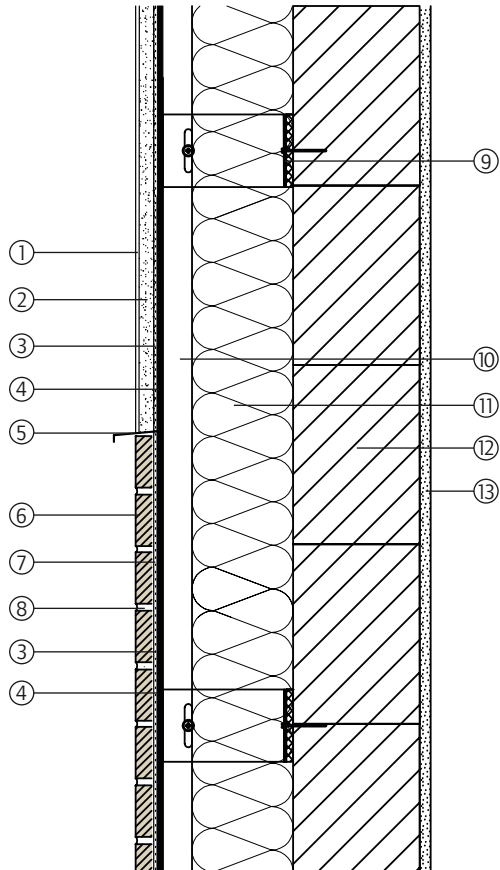


WB-Line R 102 (Strukturiert)



WB-Line R 103





- 1 mineralischer Oberputz
- 2 Unterputz
- 3 Armierungsmörtel mit Armierungsgewebe
- 4 Aquapanel
- 5 Abtropfblech
- 6 Terca Riemchen
- 7 Riemchen-Klebemörtel
- 8 Riemchen-Fugenmörtel
- 9 Wandhalter
- 10 Luftschicht
- 11 Dämmung
- 12 Mauerwerk/Beton
- 13 Innenputz



(Strukturiert)



WB-Line R 104 (Strukturiert)



WB-Line R 105 (Strukturiert)



# Vorgehängte Fassade mit Holz.

Das Äußere ist entscheidend, wenn es um den ersten Eindruck eines Hauses geht.

Holzfassaden werden immer beliebter, denn sie punkten mit ihrem natürlichen Charakter und sind ökologisch einwandfrei, da Holz ein nachwachsender Rohstoff ist. Je nach Verlegeart und Farbton der Fassadenhölzer wird die klare Formensprache moderner Architektur betont und damit der aktuell vorherrschende Zeitgeist getroffen.





## Osmo Fassadensystem PURE/Cono.

Vielfalt durch unterschiedlich wählbare Holzarten, verschiedene Oberflächenprofile und eine umfangreiche Farbpalette lassen viel gestalterischen Freiraum für Individualität und Ideen.

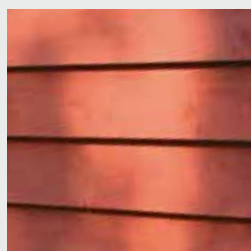
Rautenleisten verleihen der Hausfassade ein besonders modernes und klares Aussehen. Durch die unsichtbare Befestigung mit dem Osmo PURE Fassadensystem wird diese Optik noch verstärkt. Es handelt sich dabei um eine solide Metallklammer, die von hinten an das Holzprofil geschraubt wird und somit von außen nicht sichtbar ist. Die Klammer ist rostgeschützt und schwarz beschichtet. Da auch die Unterkonstruktion der Rautenleisten schwarz eingefärbt ist, verschwindet die Metallklammer sozusagen im Untergrund. Die Rautenleisten besitzen bei

acht und 15 Millimetern vorgefräste Profilabstände, die eine leichte und unkomplizierte Montage ermöglichen. Die klassische Verschraubung ist bei den PURE Rautenleisten ebenfalls möglich. Auch unsichtbar befestigt werden kann unser Fassadensystem Cono. Die einander überlappenden Schrägen prägen die Optik dieses charakterstarken Profils und schützen Ihre Fassade vor eindringender Feuchtigkeit. Die stabile Nut/Feder-Verbindung sorgt für eine schnelle Montage und eine dauerhaft geschlossene Fassadenfläche.

### Farb- und Oberflächenvarianten:



Cono Fichte - Lichtgrau



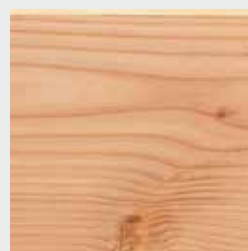
Cono Fichte - Nordisch Rot



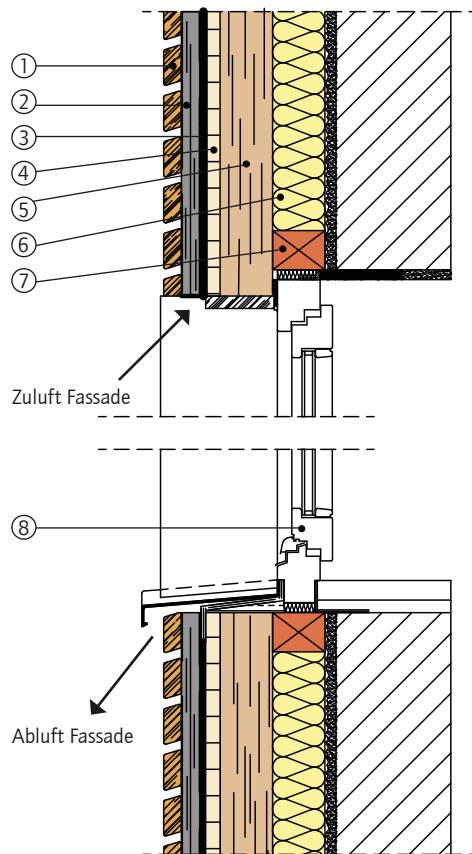
Fichte



Rautenleiste Lärche



Rautenleiste Douglasie

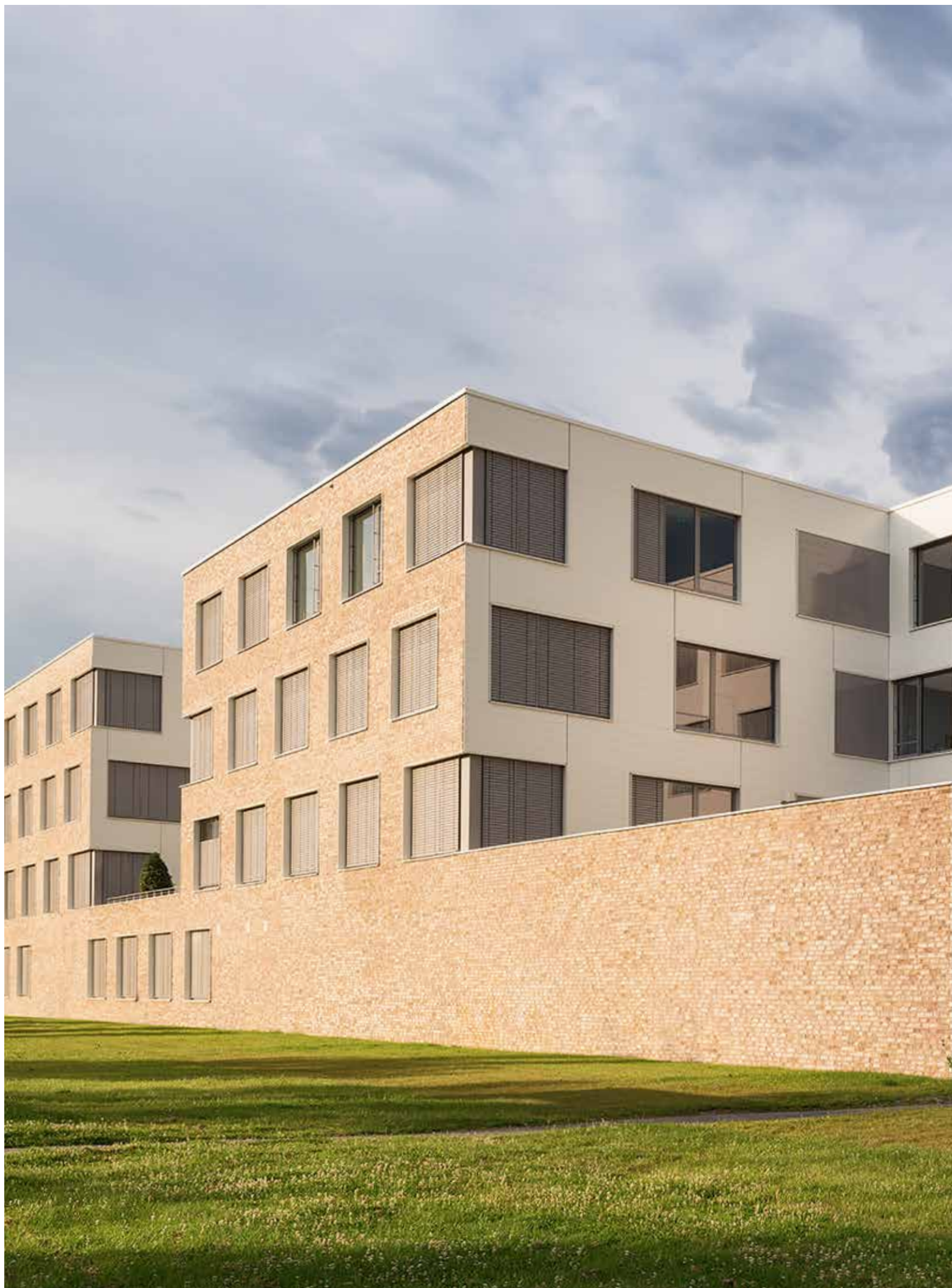


- 1 Lückenschalung/ Rautenleiste
- 2 Traglattung vertikal, schwarz
- 3 Unterdeckbahn schwarz, UV-beständig
- 4 Holzfaserdämmplatte, hydrophobiert
- 5 Traglattung vertikal, gedämmt
- 6 Dämmung der Grundlattung
- 7 Grundlattung horizontal
- 8 Fenster eingebaut nach allgemein anerkannten Regeln der Technik



## Hinweis:

Bei der individuellen farbigen Gestaltung stehen Ihnen alle Möglichkeiten offen, denn als Spezialist für Holz und Oberfläche bieten wir eine riesige Palette an Holzanstrichen. Die Fassaden sind in den Standard- und in über 2.000 RAL- und NCS-Farbtönen erhältlich.



# Vorgehängte Fassade mit Metall.

Vorgehängte hinterlüftete Fassaden aus Metall bieten langlebigen Wetterschutz bei hoher Gestaltungsvielfalt. Ihre funktionale Sicherheit und eine extrem hohe Lebensdauer machen die VHF zu einer der beliebtesten Fassadenbekleidungen überhaupt. Ob Aluminium, Stahl, Edelstahl, Kupfer oder Zink – vorgehängte hinterlüftete Fassaden aus Metall sind besonders robust, nicht brennbar, voll recyclingfähig und überzeugen mit ihrer hochwertigen Optik.





## Vorgehängte Fassaden mit Metallprofilen.

Metall bietet eine hohe Gestaltungsfreiheit; es lässt sich hervorragend formen und mit verschiedenen Oberflächen-  
führungen versehen. Zahlreiche ebene oder profilierte Bauelemente für die Fassadenbekleidung werden aus Metall gefertigt.

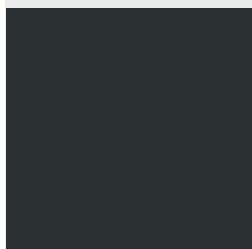
Paneele, Kassetten und Profile aus Aluminium, Stahl, Edelstahl, Kupfer oder Zink gibt es in vielen verschiedenen Farben, Formen und Strukturen. Mit Lochungen, Stanzungen oder Prä-  
gungen versehene Fassadenbleche ermöglichen eine vollkom-  
men individuelle Gestaltung der Fassade.

Die Fassadenelemente lassen sich schnell und wirtschaftlich  
am Gebäude montieren, wobei die Befestigung sichtbar oder

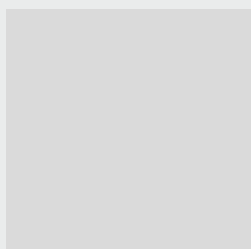
verdeckt erfolgen kann. Besonders für die Sanierung, auch in  
Kombination mit einer Wärmedämmung, sind vorgehängte  
hinterlüftete Fassaden aus Metall besonders geeignet.

Eine umfangreiche Auswahl an Beschichtungen und passen-  
dem Zubehör bietet Verarbeiter, Planer und Bauherr Flexibili-  
tät und Individualität. In Kombination mit anderen Materialien  
erzeugt Metall optisch überzeugende Kontraste.

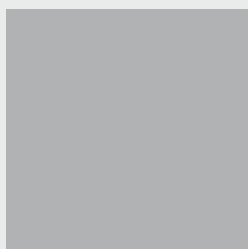
### Standard- und Individualfarben:



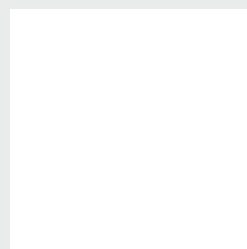
RAL 7016



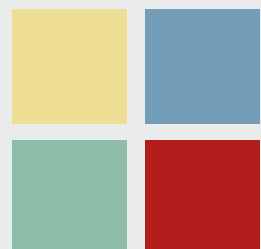
RAL 9006



RAL 9007

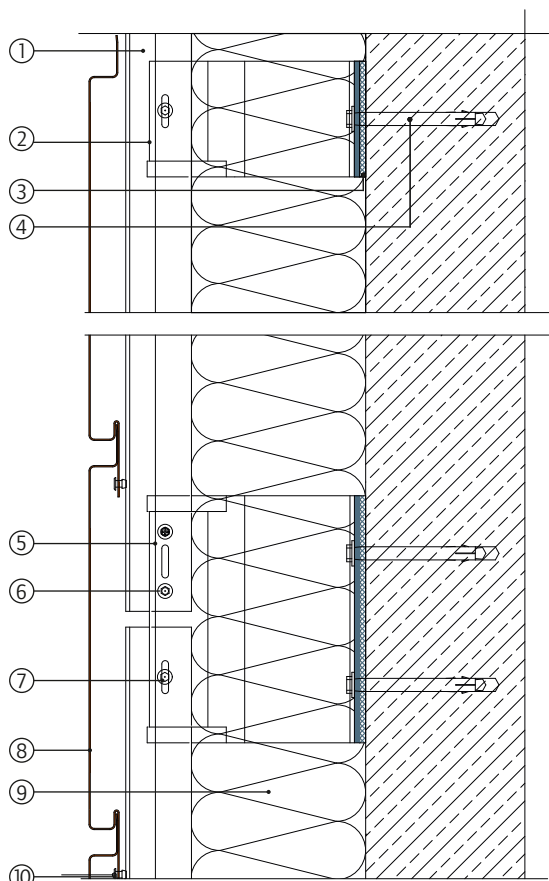


RAL 9010



Individualfarben





- 1 Tragprofil
- 2 Wandhalter Gleitpunkt
- 3 therm. Trennelement
- 4 Verankerungselement
- 5 Wandhalter Festpunkt
- 6 Verbindungselement (Festlager)
- 7 Verbindungselement (Gleitlager)
- 8 Laukien Steckpaneel PLUS Alu 1 mm  
Baubreite 200/300 mm, Fugenbreite 20 mm
- 9 Fassaden-Dämmplatte
- 10 verdeckte Befestigung



## Hinweis:

Fassadenelemente aus Metall gibt es in 4 Standardfarben. Nahezu unbegrenzt ist die Farbauswahl bei einer Pulverbeschichtung der Elemente. Auch individuelle Fassadengestaltungen sind umsetzbar.



# Wärmedämm-Verbundsysteme mit Sandstein.

Wenn Baumeister für sich selbst bauen, möchten sie zeigen, was sie können. Die Villa in Emmen ist ein Vorzeigebauwerk par excellence, das der Besitzer und Erbauer gerne seinen potenziellen Kunden präsentiert. Sauber verarbeitete Trockenbauwände gliedern das Innere. Mit dem Wärmedämm-Verbundsystem Knauf WARM-WAND mit einer Oberfläche in Sandstein-Design kam an der Gebäudehülle eine innovative Lösung zum Einsatz.





## Vorzeigeobjekt par excellence.

Eine Fassade unterstützt den repräsentativen Anspruch einer Villa mit Stil: Das Wärmedämm-Verbundsystem mit einer Oberfläche im Sandstein-Design. Die beiden Hauptgeschosse des hier vorgestellten Hauses entsprechen einer freien Interpretation des Klassizismus.

Architekt und Bauherr entschieden sich, die tragenden Beton- und Backsteinaußenwände des Massivbaus mit einem Wärmedämm-Verbundsystem und Oberflächen von Knauf einzukleiden. Sie wählten das System Warm-Wand mit 200 mm EPS-Dämmung mit einem Lambda Wert von 0.030 W/mK. Ein Klebe- und Armiermörtel diente als Unterlage für den diffusionsoffenen mineralischen Oberputz Noblo 2 mm, der mit weißer Silikonharzfarbe gestrichen wurde. Die weißen Fassaden-

flächen alternieren auf der Frontseite der Villa mit Sandstein-Design, einer neuen und interessanten Methode zur Gestaltung von WDVS-Oberflächen.

Mit viel Bedacht wählte man die Fassadenflächen aus, die mit den Sandstein-Designplatten geschmückt wurden. Auf keinen Fall wollte man den Anschein erwecken, die Villa sei so etwas wie ein „Sandsteinhaus“.

### Farb- und Oberflächenvarianten:



Sandsteindesign Caramel



Sandsteindesign Anthrazit



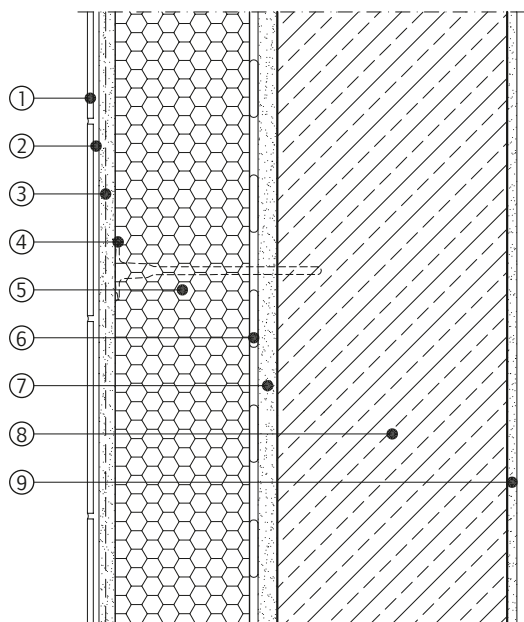
Sandsteindesign Rubin



Sandsteindesign Stark



Weitere Designs



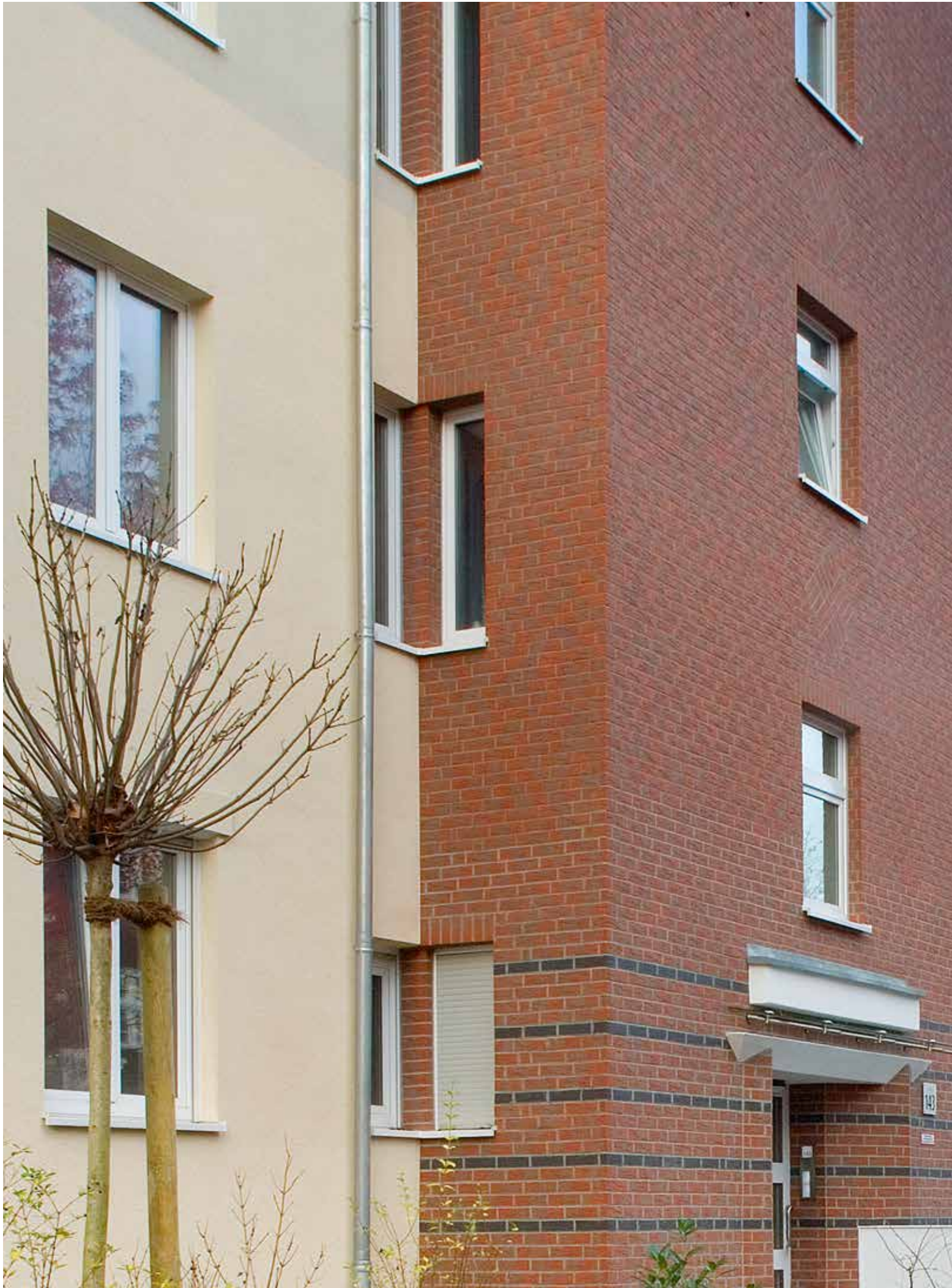
- 1 Sandstein-Design
- 2 Klebe- und Fugenmörtel
- 3 Armiermörtel + Gewebe
- 4 eventueller Dübel
- 5 Dämmstoff
- 6 Klebemörtel
- 7 Altputz
- 8 massiver Untergrund
- 9 Innenputz



## Hinweis:

Die Platten für das Wandbekleidungs-System setzen sich zusammen aus einem Trägergewebe und einer Oberfläche aus natürlich entstandenen Sedimentstrukturen. Die seitlichen Sockelprofile, die Dachuntersichten wie auch die Fenster- und Türleibungen blieben weiß. Dadurch tritt Sandstein-Design als erkennbares Zierelement in Erscheinung.





# Wärmedämm-Verbundsysteme mit Riemchen.

Ein optisches Highlight sind die modernisierten Mehrgeschoss-Wohngebäude in der Dortmunder Kronprinzenstraße. Dank einer attraktiven Farbgestaltung und eines abgestimmten energetischen Konzeptes sind die sanierten Gebäude nicht nur ein echter Hingucker, sondern überzeugen auch mit einer Reduzierung des Energiebedarfs von weit über 60 %. Herzstück des Energiekonzeptes ist ein effizientes Knauf Wärmedämm-Verbundsystem.





## Effizienz kombiniert mit Fassadenoptik.

Zentrales Element eines jeden Sanierungskonzeptes ist die sinnvoll gedämmte Gebäudehülle. Da der größte Teil der Wärmeverluste eines Gebäudes über Fassade, Dach und Keller erfolgt, liegt hier das größte Einsparpotenzial. Mit aufeinander abgestimmten, ganzheitlichen Maßnahmen kann der jährliche Heizwärmebedarf deutlich gesenkt werden.

Eine effiziente Dämmung der Fassade bedeutet das größte Einsparpotenzial. Dabei erweist sich die Wandkonstruktion mit einem Wärmedämmverbundsystem als effektivste Lösung. Moderne Wärmedämmverbundsysteme sind perfekt aufeinander abgestimmt – vom wärmebrückenfreien Sockelanschluss bis zum edlen Oberputz. Bei der Ausführung des Wärmedämmverbundsystems legen Planer ihr Augenmerk auch auf eine individuelle und attraktive Fassadengestaltung und eine be-

sondere Oberflächenoptik. Der Wechsel zwischen farbiger Putzfläche in Verbindung mit einer anspruchsvollen Putzstruktur und Klinkerfassade schafft ein abwechslungsreiches Erscheinungsbild. Neben dem gestalterischen Aspekt bietet eine Kombination aus Wärmedämmssystem und Keramikbeschichtung dauerhaften Schutz und optimalen Werterhalt. Für die übrigen Fassadenflächen bieten sich edle und besonders ausgeprägte Oberflächenstrukturen in Form eines Kratzputzes an.

### Farb- und Oberflächenvarianten:



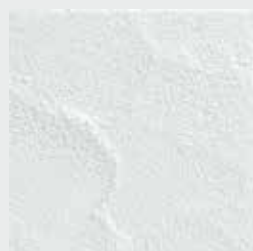
Kammzug



Kratzputz



Besenstrich

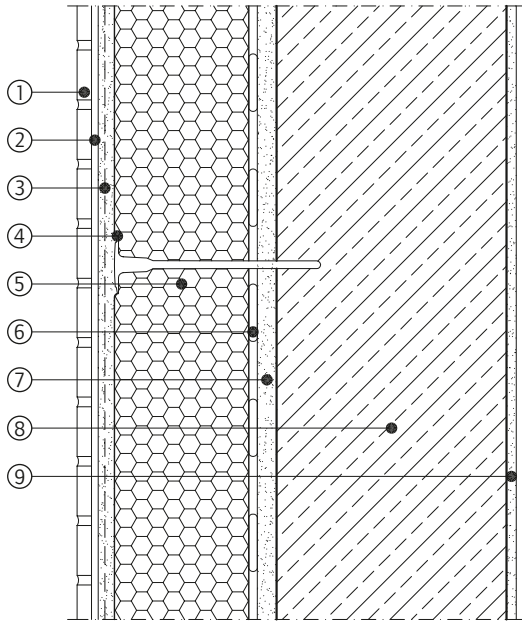


Modellierputz



Betonoptik





- 1 Klinker-Riemchen
- 2 Klebemörtel für Klinker-Riemchen
- 3 Armiermörtel + Gewebe
- 4 Dübel
- 5 Dämmstoff
- 6 Klebemörtel
- 7 Altputz
- 8 massiver Untergrund
- 9 Innenputz



## Hinweis:

Nutzen Sie die Kombination von Riemchen und mineralischen Oberputzen. Durch eine außergewöhnliche Farb- und Oberflächengestaltung mineralischer Oberputze in Kombination mit keramischen Riemchen verleihen Sie Ihrem Gebäude einen einzigartigen Charakter.



# Wärmedämm-Verbundsysteme Mischfassade.

Die Fassadengestaltung mit Kratzputz erfordert vor allem Erfahrung und richtiges Timing, weil Temperaturen und Witterungsverhältnisse das Abbindeverhalten des Putzes unterschiedlich beeinflussen. Der optimale Zeitpunkt des Kratzens ist entscheidend dafür, dass der Putz später sein charakteristisches Erscheinungsbild erreicht.





## Markante Fassade mit Kratzputz.

Ein weißes Band aus Putz setzt hier ein architektonisches Markenzeichen. Der mineralisch dickschichtige Kratzputz Mak3 auf einem Wärmedämm-Verbundsystem ermöglicht die markante Fassadenarchitektur des unter Denkmalschutz stehenden Verwaltungsgebäudes.

Ein breites, über die Fassade mäandrierendes weißes Band aus Putz gliedert die gesamte Fassade in der Horizontalen und verleiht ihr damit trotz der Dimensionen des Baukörpers eine gewisse spielerische Leichtigkeit.

Das herauspringende Korn lässt die charakteristische, gleichmäßige Kratzputzstruktur mit ihrem Glimmereffekt entstehen,

die keinen zusätzlichen Farbanstrich benötigt. Der mineralisch dickschichtige Edelkratzputz bietet den besten Witterungsschutz – auch deshalb, weil er aufgrund der hohen thermischen Masse eine höhere Speicherung von Restwärme erreicht. Der Putz trocknet dadurch schneller ab, und die Zeiten für eine Tauwasserbildung verkürzen sich drastisch. Das erschwert Algen – ohne biozide Zusätze – das Überleben an der Fassade.

### Farbvarianten:



Natur



Flieder



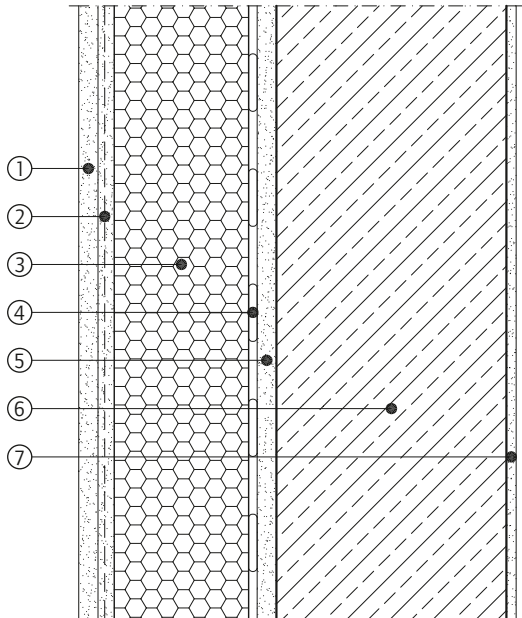
Hellblau



Mint



Rosa



- 1 Klinker-Riemchen
- 2 Klebemörtel für Klinker-Riemchen
- 3 Armiermörtel + Gewebe
- 4 Dübel
- 5 Dämmstoff
- 6 Klebemörtel
- 7 Altputz
- 8 massiver Untergrund
- 9 Innenputz



## Hinweis:

Ein dickschichtiger mineralischer Kratzputz ist auf Dauer die beste Lösung für jede Fassade. Langlebig und robust, durch seine natürliche Alkalität gewappnet gegen Algen- und Pilzbewuchs und durch die „Abwitterung“ der Körnung mit einer natürlichen Selbstreinigung versehen.





# Wärmedämm-Verbundsysteme mit Putz.

In unmittelbarer Nachbarschaft zum Potsdamer Volkspark zeigt ein mehrgeschossiger Wohnungsneubau, wie effizienter Wärmeschutz und detailreiche Fassadengestaltung kombiniert werden können. Das besonders leistungsfähige Dämmsystem Knauf WARM-WAND Slim ermöglichte eine schlanke, leicht wirkende Architektur mit differenzierter Gliederung durch Terrassen, Loggien und Gebäudeversprünge.





## Architektur mit Charakter und Proportion.

Die verschiedenen, teilweise farblich abgesetzten Balkone, Loggien und Erker verleihen dem Gebäude Struktur. Der energetische Standard übertrifft die Anforderungen nach KfW 70, etwa durch die dreifach verglasten Holzfenster oder die Wärmedämmung auf den Außenwänden aus 24 cm dickem Kalksandsteinmauerwerk.

Hier zeigt ein mehrgeschossiger Wohnungsneubau, wie effizienter Wärmeschutz und detailreiche Fassadengestaltung kombiniert werden können.

Das Fassadensystem sollte einerseits einen hochleistungsfähigen Wärmeschutz bieten, andererseits aber nicht durch zu große Dicken des Dämmstoffs die elegante Wirkung der Gebäudegliederung beeinträchtigen. Den Weg für eine beson-

ders schlanke Ausführung ebnete die Hochleistungsfassade WARM-WAND Slim von Knauf, die durch ihre Dämmplatten PU Slimtherm 026 eine hohe Energieeffizienz bei geringerer Schichtdicke bietet: Nur 120 mm waren erforderlich, um den ausgezeichneten U-Wert der Außenwände von  $0,19 \text{ W/m}^2\text{K}$  zu erreichen. Das komplett mineralische Putzsystem schafft eine hervorragende Basis zum Schutz vor einem möglichen Befall mit Algen und Pilzen.

### Farb- und Oberflächenvarianten:



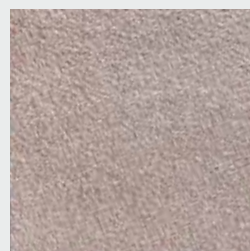
Scheibenputzstruktur



Filzputzstruktur



Rillenputzstruktur

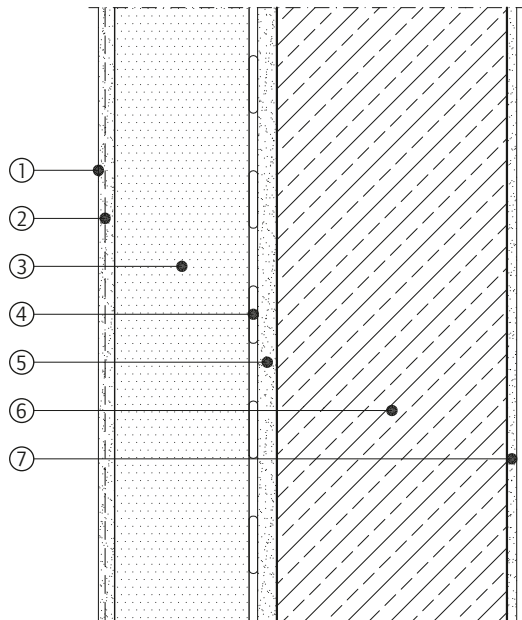


Fassadol Metallic



Individuelle Farbgestaltung



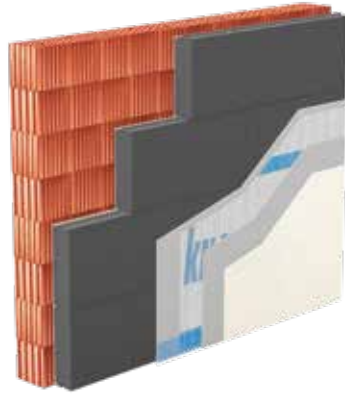


- 1 Oberputz
- 2 Armiermörtel und Gewebe
- 3 Polyurethan-Dämmstoff
- 4 Klebemörtel
- 5 Altputz
- 6 massiver Untergrund
- 7 Innenputz

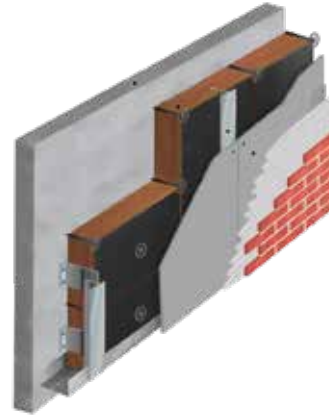


## Hinweis:

Der im WARM-WAND-System eingesetzte Dämmstoff Polyurethan verhält sich im Brandfall nahezu wie ein nicht brennbarer Dämmstoff. Auf zusätzliche Brandschutzmaßnahmen kann damit verzichtet werden. Somit entsteht auch ohne den Einsatz von Brandriegeln ein schwer entflammbares System.



WDVS – mit Oberputz



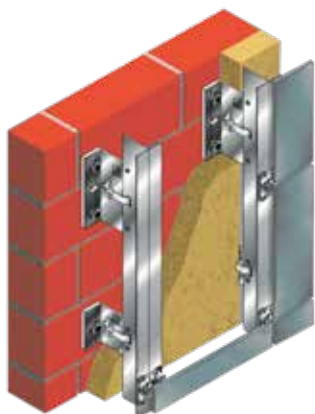
VHF – Trägerplatte mit Riemchen

## Oberflächen und Systemkomponenten.

Je nach gewünschtem Design und technischem Anspruch gibt es heute verschiedenste Materialien wie keramische Komponenten im Bereich von Ziegeln, Klinkern und auch aus diesen geschnittene Riemchen, also flache keramische Belege in den Stärken 9 bis 14 mm, verschiedenste Putzoberflächen mit der Möglichkeit, die Oberflächen in Kornstärke und mit verschiedensten Verarbeitungsarten zu gestalten, Holzoberflächen in verschiedensten Formaten und Farben oder die modernen Metallfassaden in unterschiedlichsten Profilformen und Farben.

Außerdem gibt es unterschiedliche Arten des Gesamtaufbaus der Fassaden, wie der zweischalige Aufbau, bei dem eine eigene Klinkermauer, unter Berücksichtigung von sogenannter Kern-

dämmung und Luftschicht, vor das Hintermauerwerk gebaut wird, die Wärmedämmverbundfassade (WDVS), bei der eine Dämmung direkt auf das Hintermauerwerk aufgebracht wird und nach Armierung mit Putz oder keramischen Riemchen bekleidet werden kann, die reine Putzfassade, die auf monolithisches Mauerwerk aus z. B. hochdämmenden Hochlochziegeln aufgebracht wird, und natürlich die vorgehängte, hinterlüftete Fassade (VHF), bei der eine Unterkonstruktion auf das Hintermauerwerk aufgebracht wird, die Zwischenräume mit Fassaden-dämmplatten versehen werden und unter Berücksichtigung einer Luftschicht die Unterkonstruktion mit unterschiedlichsten Fassadenmaterialien wie z. B. Metalltafeln bekleidet werden kann.



VHF – Metall



VHF – Holz



VHF – Trägerplatte mit Putz

## Auf den richtigen Anschluss kommt es an.

Wenn diese Systeme kombiniert werden, ist es wichtig, darauf zu achten, dass die Grundsysteme, wie z. B. VHF und WDVS, nur vertikal getrennt werden, damit auf der einen Seite die Luftschicht problemlos arbeiten kann und nicht durch den Wechsel auf ein anderes System unterbrochen wird; es ist außer-

dem wichtig, auf die richtigen Anschlüsse beim Übergang der Systeme zueinander zu achten. Um wichtige Planungsdetails besser betrachten zu können, stellen wir einen Detail-Katalog als Nachschlagewerk zur Verfügung.

## Unsere Partner.

Die Fa. Knauf Gips KG ist einer der führenden Hersteller weltweit für WDVS-Putz- und VHF-Putzträgerplatten-Systeme (Knauf Aquapanel)

Die Fa. Wienerberger ist einer der führenden Hersteller weltweit im Bereich keramischer Fassadenbekleidungen, Ziegel, Klinker und Klinkerriemchen

Die Fa. Laukien ist einer der führenden Hersteller im Bereich von Metallfassadentafeln in Deutschland

Die Fa. OSMO ist einer der führenden Hersteller im Bereich Holzfassaden und entsprechender Holzschutzmittel für Fassaden

Die Geschäftsbeziehung zu unseren Partnern dauert viele Jahrzehnte an und ist geprägt von höchstem Vertrauen in die Qualität und Kompetenz unserer Partner.



# BAUKING

## Service-Leistungen

BAUKING bietet eine Vielzahl an Service-Leistungen für Ihre individuellen Anforderungen, wie z. B.:



### 24h Profi-Infos online

Unser BAUKINGNET gibt Informationen über aktuelle Angebote und ermöglicht Bestellungen und Kundenkontoinformationen rund um die Uhr.



### Marke für Profis

BAUSYS® ist unsere Marke für hochwertige Baustoffe. BAUSYS® bietet ein breites Spektrum an Produkten in Premiumqualität für alle Profis und Selbermacher.



### Optimale Logistik

Garantierter Baustellen-Lieferservice für jeden Bauherren bis hin zur bundesweiten Just-in-time-Lieferung mit präziser Etagenlogistik und mehr.

## BAUKING AG

Reiterweg 2 • 58636 Iserlohn  
Tel 0800 2285464 • info@bauking.de

Social Media by BAUKING

